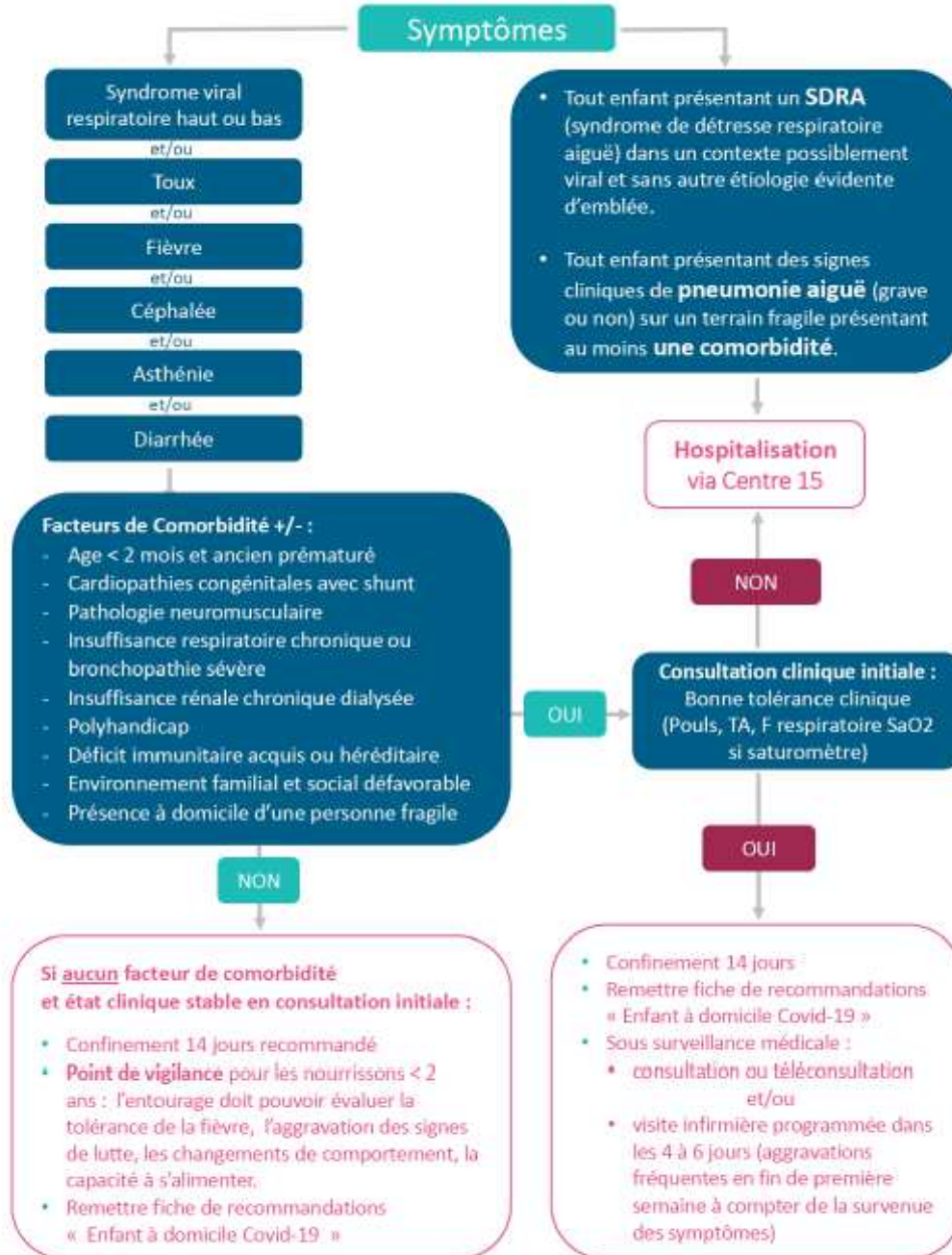


Arbre décisionnel Enfants

PHASE 3 – COVID-19 | Arbre décisionnel de prise en charge d'un ENFANT à domicile suspect Covid+ – 19 mars 2020



## COVID-19 | Recommandations enfant à domicile

**Ce jour, nous estimons que l'état de santé de votre enfant nécessite un confinement à votre domicile où il devra rester durant 14 jours.**

### L'ENFANT DOIT RESTER A DOMICILE

- Ne pas aller à la crèche ou à l'école ;
- Ne pas aller à ses activités de loisirs (cinéma, théâtre, sport) ou réunions publiques ;
- Ne pas se rendre dans les lieux publics ;
- Ne pas fréquenter les lieux où se trouvent des personnes fragiles : hôpitaux, salles d'attente du médecin, maternités, structures hébergement pour personnes âgées....
- Si une sortie est indispensable, portez un masque chirurgical.  
Point de vigilance : avant 6 ans le port de masque est irréaliste, et dangereux chez le nourrisson.

### SURVEILLEZ SON ETAT DE SANTE

- Surveillez sa température 2 fois par jour et notez les valeurs sur un cahier ;
- Surveillez la gêne respiratoire, la survenue de frissons et/ou de malaise, la tolérance de la fièvre (l'enfant joue, a un comportement habituel après la prise de paracétamol, il est capable de s'alimenter) et notez ces symptômes sur un cahier ;
- En cas de difficulté respiratoire plus importante, contactez votre médecin traitant **par téléphone** sans vous déplacer ou **par téléconsultation**, si non disponible appelez le 15 (ou autre numéro prévu par les autorités) ; si besoin le médecin organise une consultation clinique et produit une ordonnance par internet pour un bilan sanguin.
- Ne vous rendez pas directement chez le médecin, ni aux urgences de l'hôpital ;
- Les experts recommandent le maintien de vaccinations obligatoires, au moins des nourrissons. Ces vaccinations pourront être réalisées par les pédiatres dans le contexte actuel de la crise sanitaire Covid-19.
- Il est très important de continuer cette surveillance tous les jours.

### APPLIQUEZ LES MESURES SUIVANTES

- L'enfant doit porter un masque chirurgical lorsqu'il est en contact avec ses proches.  
Point de vigilance : avant 6 ans le port de masque est irréaliste, et dangereux chez le nourrisson.
- L'enfant doit se laver les mains régulièrement ou utiliser une solution hydro-alcoolique, notamment après avoir été aux toilettes et avant de manger et en cas de sortie ;
- L'enfant doit dormir seul si possible.  
Avant 1 an dormir dans la même pièce est fortement recommandé pour la surveillance du nourrisson;
- L'enfant ne doit pas entrer en contact avec les personnes fragiles (femmes enceintes, malades chroniques, personnes âgées...);
- Aérez très régulièrement votre domicile (au moins 15 minutes matin et soir).